



Waterloo Tennis



**TENNIS
PADEL**

**ECOLE DE TENNIS
SALLES SEMINAIRES
BRIDGE & WHIST
BAR RESTAURANT
TERRASSE**



boulevard Henri Rolin 5B
1410 WATERLOO
02/354 58 18
waterloo@batd.eu
www.batd.eu

SOMMAIRE

Bienvenue au Waterloo Tennis	
Mot de la Présidente	3-5
Mot des Responsables	6-7
Le Club	
L'équipe du Waterloo Tennis	8
Description du Club	9
Dates à retenir	10
Interclubs et tarifs été	
Kits Interclubs	11
Charte Interclubs	12
Formulaire d'inscription Interclubs	13
Mode de réservation été & internet	14
Tarifs tennis été 2022	15
Soirée d'ouverture de la saison d'été	16
Tennis Hiver	
Tarifs hiver 2022-2023	17
Activités club et école	18
L'école de tennis	
Stages vacances scolaires	19
L'école de tennis / cycle annuel 2022-2023	20-21
Padel Waterloo	
Cotisations et tarifs padel	22
Bridge	23
Restaurant	23
Nos sponsors	24

BIENVENUE AU WATERLOO TENNIS

Mot de la Présidente

Chers membres,
Chers élèves,
Chers parents,



Tempori servire

Cela fait deux ans que la Belgique, tout comme le monde entier, est confronté à cette pandémie. La conviction ou le souhait selon les uns, la certitude selon les autres ou l'espoir, comme le souligne Anne-Sophie Bailly dans son édito de fin d'année, de voir le bout du tunnel laisse la place à une autre réalité.

Cette période pourrait, selon Nathan Clumeck, professeur émérite en maladies infectieuses à l'ULB, encore durer un moment. Même si des solutions arrivent : "Nous avons depuis deux ans des vagues à répétition liées notamment à l'émergence de nouveaux variants. Qu'en est-il de l'avenir, on n'en sait rien ! ».

Il faut donc cesser de se faire des illusions ; « Absit reverentia vero » ! Cette crise sanitaire va probablement encore durer quelques temps.

Le mot de l'année désigne un mot à la mode qui caractérise un événement ou une discussion typique d'une année dans un pays.

On a vécu en 2020 une période de grande créativité verbale, due à une crise qui fut sans précédent, remarque Michel Francard, Professeur à l'UCL. Désormais, « J'ai le sentiment d'une sorte de stabilisation, voire de stagnation : on s'est installé dans la crise et la créativité de l'année passée s'est estompée ». Qu'en est-il du mot de l'année en 2021 ? C'est très incertain. Il semble qu'aucun domaine et a fortiori aucun terme ne semblent s'imposer. Les autres années, « je pouvais dresser une courte liste de mots dans laquelle allait figurer le terme gagnant. Cette année, j'en suis tout bonnement incapable ».

L'an passé, nous étions dans l'attente ; cette année nous sommes dans le brouillard. L'incertitude semble être devenue la norme.

Dans cette crise sanitaire qui n'en finit pas ; beaucoup ne savent plus quoi penser.

La science est extraordinaire, on doit lui faire confiance notamment parce que même si la science ne progresse pas aussi vite qu'on le souhaiterait, elle progresse et si aujourd'hui la solution miracle n'est pas (encore) là, les recherches avancent pour trouver l'issue. Si nous nous devons de garder confiance en la science, elle ne nous dit pas, ce n'est pas son rôle, si ce que nous faisons, décidons est juste. Comment d'ailleurs, hic et nunc, en plein brouillard savoir ce qui est juste ?

Qu'il s'agisse de Albert Camus dans « la Peste » ou de Lahbib Chebbi dans « la Fêlure »; les leçons tirées au départ de ces épidémies (peste et choléra) sont des leçons de civisme et de solidarité. Les valeurs humaines telles que l'entraide, le respect sont essentielles.

Et si le message à retenir était celui-là : accepter les changements, accepter de ne pas (tout) savoir, que personne n'est infaillible, ne plus attendre désespérément le retour de la vie d'avant et aller de l'avant car « quand on ne peut revenir en arrière, on ne doit se préoccuper que de la meilleure manière d'aller de l'avant » (Paolo Coelho).

Nous jouons tous un rôle dans cette crise notamment en respectant les mesures préconisées par les experts et décidées par nos responsables politiques et ce, en dépit d'une certaine incohérence et d'une communication parfois quelque peu chaotique. Ce n'est pas trivial de dire que les règles de droit organisent la vie en société de nature à donner un cadre de fonctionnement harmonieux et respectueux des libertés individuelles et du bien commun et que ces règles de fonctionnement, aussi imparfaites qu'elles puissent être, sont encore plus nécessaires en période de crise!

L'an passé, le secteur du sport en indoor était à l'arrêt. Cette année, nous devons nous réjouir de ce que le sport soit épargné et puisse fonctionner quasiment normalement nonobstant quelques restrictions liées aux compétitions.

Que ce soit dû au fait que la crise sanitaire ait convaincu beaucoup de citoyens, voire de responsables politiques, du rôle essentiel d'une pratique sportive régulière ou de la volonté, cette fois, de ne pas prendre de mesures disproportionnées ou peu responsables sur le plan humain, social ou économique, peu importe, l'important est, comme le souligne Dorian de Meeûs, de ne pas subir cette « pause imposée » mais de la vivre !

Et donc oui, vivons cette « pause imposée » en dépit du ras-le-bol, voire pour certains de fatigue pandémique, de toutes ces restrictions, de ces confinements, du « pass sanitaire », vaccination, tests PCR et autres mesures qui nous sont imposées pour, et ne l'oublions pas, maintenir tant bien que mal le fonctionnement du plus grand nombre de secteurs de notre société.

Essayons même d'y voir certains aspects positifs. Il faut voir et même valoriser ce qui va bien. Voir la capacité de la société à agir ensemble, favoriser la qualité du lien social, veiller à garder un équilibre entre les libertés individuelles et l'intérêt collectif, et à l'instar du modèle « de l'eau » s'adapter et accepter, avec un élan de solidarité, la forme que lui impose le contexte, à s'y couler pour l'utiliser à son avantage et garantir le bien commun.

Profitons de la vie et ce même avec les masques, CST, vaccins et distances avant de devoir (se contenter de) vivre dans ce qu'on nous présente comme le monde du futur, le « metaverse » où nous pourrions jouer, travailler, nous rencontrer tout en restant derrière nos écrans, cette fusion entre monde physique et monde digital qu'on nous présente comme étant l'apothéose.

En ce sens, vive le sport et les restrictions actuelles en valent la peine si c'est pour, dans l'attente de gagner cette guerre contre ce virus, garder un avenir dans un monde « réel » ! En tout état de cause, je signe pour continuer à vous voir sur un terrain, autour d'un verre, lors des interclubs même avec des masques plutôt que derrière nos écrans.

En attendant donc, vivons cette pause et merci à chacun d'entre vous qui nous aidez, en respectant les différentes mesures sanitaires, à rester ouvert et ainsi vous accueillir !

Je vous présente mes meilleurs vœux pour cette nouvelle année ; espère et vous souhaite à tous une belle saison de tennis, de padel, de fitness, de whist et de bridge. Puisse celle-ci vous apporter 1001 petites et grandes émotions, beaucoup de plaisir sur les courts et en dehors et as always...
« Talk with your racket, play with your heart ».

Karine de Bodt-Biver



Mots des Responsables



Chers membres,
Chers amis,

« Passion et amitié » : les deux mots de ma vie

Passionné de sport depuis mon enfance, cette émotion m'a toujours guidé dans ma vie sportive et par-dessus tout en tant que professeur de tennis.

Amitié, sentiments que j'ai partagés tout au long de ma vie sportive, ensemble, nous partagerons ce sentiment réciproque qui constituera notre force à tous.

Ces deux mots magiques vont m'accompagner pour superviser et gérer ce magnifique club.

Succéder à Philippe Lecloux, à Christian Daufresne et à Fabrice Remy sera certainement une tâche compliquée, mais un tellement beau défi...

Pour réaliser ce défi, je serai entouré d'une jeune équipe très dynamique qui, j'en suis certain, vous accueillera avec grand plaisir tous les jours pour que vous puissiez passer des moments extraordinaires au sein du club.

Cette année, nous allons fêter les 40 ans du club, sans rentrer dans les détails, car l'incertitude sanitaire plane malheureusement toujours au-dessus de nous, quelques festivités seront mises en place pour nous replonger dans un tas de souvenirs.

En plus des ces animations, nous continuerons à organiser durant toute l'année différents tournois tels, le circuit des jeunes à Carnaval, le tournoi du critérium au mois de juin, le tournoi ITF -16 ans fin juin, le tournoi de double Allan Sport, le Christmas Open en décembre sans oublier les interclubs.

Les interclubs, ce sont les meilleurs moments pour un joueur qui a envie de défendre les couleurs de son club, de le faire et de surcroit en équipe ce qui rend cette période encore plus palpitante. Alors n'hésitez pas à vous inscrire !

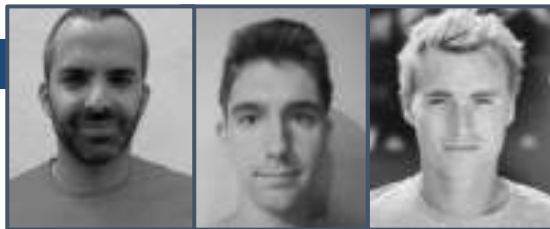
Un dernier petit mot pour mon ami Philippe Rabau dit Fifi, toujours présent au club et toujours aussi passionné par son métier, il a donné tout au long de sa carrière de précieux conseils à tous les joueurs sans oublier ses cours de fitness dans une ambiance très conviviale. Tout simplement merci et ravi de continuer à collaborer avec toi.

Je voudrais vous souhaiter du fond du cœur une excellente saison et je me réjouis dès maintenant de passer des merveilleux moments sportifs parmi vous.

Passionnément et amicalement, Alain

Mots des Responsables

Chers membres,
Chers élèves,
Chers parents,



Comme vous le savez, le BATD a repris la gestion de l'infrastructure sportive du Waterloo Tennis en date du 1er juillet 2021. Cette reprise en pleine pandémie ne nous facilite pas la tâche mais elle est d'autant plus galvanisante.

Une équipe jeune, dynamique et passionnée est désormais en place et met tout en œuvre pour que l'esprit club atteigne son paroxysme.

Le fait de gérer à la fois le club et l'école nous permet de travailler main dans la main et d'organiser plus d'évènements dans la mesure du respect des mesures sanitaires.

Nous tenons à remercier les professeurs de l'école de tennis pour leur enthousiasme, motivation et l'envie d'inculquer les éléments fondamentaux du tennis.

Les incertitudes d'abord, les nombreux changements dans les « règles Covid » par la suite, ne nous simplifient pas la vie de tous les jours. Ce ne fût pas évident et pourtant, chacun a su à sa façon accomplir sa tâche. A vous tous et à ceux qui nous aident discrètement, nous vous adressons un GRAND MERCI !

Il est de notre devoir de respecter les consignes gouvernementales, les gestes barrières, le port du masque et de maintenir la distanciation sociale et ainsi de tenter de contenir la propagation du virus. Ce sont ces petites actions du quotidien qui permettent de maintenir notre club ouvert.

À ce jour nous ne savons pas encore quand le retour à la normale sera possible, mais nous avons appris ensemble à œuvrer pour permettre la pratique de nos sports dans les conditions les plus sécurisantes possibles.

Nous sommes persuadés que nous passerons au travers de cette crise et que cette épreuve rendra nos liens encore plus forts. Il y aura un avant et un après. Nous espérons d'ores et déjà que cet après sera meilleur.

Prenez soin de vous, prenez soin des vôtres, prenez soin des autres...

Sportivement,

David Mata, Gary Williams et Gaetan De Lovinfosse

L'ÉQUIPE DU WATERLOO TENNIS

Supervision et Coordination générale



Alain Denis
0473/35 13 62
ad.batdwat@batd.eu

Le club



David Mata Perez
0473/40 22 06
02/354 58 18
david.mataperez@batd.eu

Paiements club : BE37 7955 6360 3028

Renseignements :

- Gestion membres
- Accueil et réservations tennis & padel
- Abonnements hiver, cotisations été
- Interclubs, tournois
- Location de salle
- Bridge & Whist
- Sponsoring club
- Comptabilité

L'école



Gary Williams
Responsable loisirs
0473/29 99 77
gary.williams@batd.eu



Gaëtan de Lovinfosse
Responsable compétition
0479/41 69 38
gaetan.delovinfosse@batd.eu

Renseignements :

- Inscriptions cours collectifs, stages
- Formation groupes
- Animations

Paiements école : BE78 1096 6113 7386

Le restaurant

Réservations Banquets Soirées Plats à emporter

02/354 58 18

DESCRIPTION DU CLUB

Description

- Été : 5 terrains brique pilée + 2 terrains tapis + 4 terrains green set
- Hiver : 2 terrains brique pilée + 2 terrains tapis + 4 terrains green set
- 3 terrains de Padel : 2 extérieurs + 1 couvert
- Ecole de tennis
- Restaurant, cafétéria et terrasse - Pro-Shop - Accès Wifi gratuit

Tennis hiver

- Cotisation individuelle (avant 17h en semaine)
Permet de jouer autant de fois que vous le désirez . Réservation possible endéans les 15 jours (de septembre à avril). La réservation se fait par internet ou au club pour les membres ou encore par téléphone au 02/354 58 18.
- Abonnement
Consiste à réserver un terrain pendant 30 semaines d'hiver (même jour, même heure)
- Location horaire, les réservations peuvent se faire 4 jours à l'avance.

Tennis été

- Cotisation individuelle
Permet de jouer de mi-avril à mi-septembre. La réservation se fait par internet ou au club ou encore par téléphone au 02/354 58 18.
Tous les joueurs doivent être membres.
- Location horaire, les réservations peuvent se faire 4 jours à l'avance.

Padel

- Cotisation individuelle
Permet de jouer toute l'année du 1er avril au 31 mars
ou du 1er avril au 31 octobre et du 1er novembre au 31 mars
en respectant les 2 tranches horaires de 90 minutes de réservations simultanées.

Ecole de tennis

- Cours collectifs, stages loisir, compétition, etc...
Tél. 0473/29 99 77

Fitness

- Infos auprès de Philippe Rabeau 0475/63 72 32

Restaurant

- Organisation de repas d'affaire ou de loisir (avec ou sans sport),
banquets, soirées, plats à emporter, réservations...
Tél. 02/354 58 18
- Fermé le lundi soir

DATES À RETENIR

28 février au 6 mars	•Tournoi Jeunes Grade 1 & 2
Dimanche 6 mars	•Animation Tennis Carnaval
Pâques 2022	•2 semaines de stages aux club, durant les vacances
Dimanche 3 avril	•Chasse aux oeufs •Animation tennis
Samedi 23 avril	•BBQ ouverture saison été Tennis & Padel
Avril à septembre	•Interclubs d'été Mardi - mercredi - jeudi - samedi - dimanche Venez nombreux encourager nos équipes !
Dimanche 15 mai	•Journée informations •Réinscriptions école de tennis
30 mai au 5 juin	•Tournoi Padel (catégories MD 100 300 500 WD 500)
4 au 12 juin	•Criterium Tennis Pro M1 D1
25 juin au 3 juillet	•Tennis Europe -16
4 au 10 juillet	•Tournoi Padel (catégories MX 500 - MD 200 400 700)
Juillet & août	•Stages tous niveaux pendant 9 semaines Compétition - loisir - fun - mini tennis - baby tennis
22 au 28 août	•Tournoi Padel (catégories MD 1000 - WD 100 300 - MX 100)
10 au 18 septembre	•Tournoi de doubles Criterium Allan Sport
29 septembre au 2 octobre	•Criterium AFT
Dimanche 20 novembre	•Télévie
10 au 18 décembre	•Christmas Open **
En décembre	•2 semaines de stages
Consultez régulièrement les valises du club et de l'école ainsi que notre site : www.batd.eu	•D'autres animations sont organisées tout au long de l'année, telles que : soirée à thèmes, tournois, rencontres entre jeunes de l'école de tennis, tournois de doubles

KITS INTERCLUBS

Kits Interclubs (Sweat-shirt + T-shirt) : 50 €
A commander au secrétariat avant le 15 mars
Livraison le 15 avril
Paiement à la commande



(*) d'autres coloris seront disponibles,
se renseigner auprès de votre responsable club

CHARTRE INTERCLUBS

En m'inscrivant en interclubs au Waterloo Tennis pour la saison 2022, je prends les engagements suivants :

- **Disponibilité** : hors cas de blessure, je suis disponible du 15 avril au 30 juin pour participer aux rencontres programmées par la Fédération ; en cas de qualification au tour final, je serai disponible également début septembre.
- **Tenue** : je m'engage à jouer dans la mesure du possible avec une tenue interclubs du Waterloo Tennis, vendue dans le cadre des kits interclubs au début de chaque saison au prix de 50€.
- **Comportement** : je m'engage à respecter les règles de la Fédération et, au-delà de cela, à respecter les principes suivants :
 - j'adopte une attitude positive ;
 - je suis exemplaire sur et en-dehors du terrain ;
 - je donne le meilleur de moi-même ;
 - je respecte mon adversaire ;
 - je joue avec plaisir en toutes circonstances ;
 - je reste modeste même en cas de victoire ;
 - je respecte mon matériel de tennis ;
 - en interclubs, l'intérêt collectif prime ;
 - je suis présent et je soutiens mon équipe durant les matchs de mes partenaires.
- **Inscription** : en m'inscrivant en interclubs, je m'engage à payer la cotisation été du Waterloo Tennis (avril/septembre), le montant de 30€ payé à la signature de cette charte valant acompte sur la cotisation.



FORMULAIRE D'INSCRIPTION INTERCLUBS

En vous inscrivant en interclubs, vous vous engagez à payer la cotisation été du Waterloo Tennis (d'avril à septembre).

La somme de 30€ doit être payée à l'inscription et constituera un acompte sur votre cotisation d'été 2022.

Voici le formulaire qu'il convient de compléter et de nous renvoyer pour le 25 février 2022 pour la confirmation de votre participation aux interclubs 2022.

Formulaire d'inscription aux interclubs

- Nom :
- Prénom :
- Cotisation été :
- Acompte de 30€ :
- Date :
- Signature :









MODE DE RÉSERVATION TERRAINS ÉTÉ

- Être en ordre de cotisation été pour avoir accès au tableau de réservations et aux terrains.
- Le paiement de votre cotisation doit être réalisé sur le **compte BE37 7955 6360 3028**.
- La cotisation donne droit à l'accès sur les terrains extérieurs et intérieurs (éclairage compris) tous les jours entre 9h et 23h.
- Les réservations se font via internet, sur place ou par téléphone, chaque membre peut réserver 6 demi-heures.
- Chaque réservation peut être de 1h pour un simple ou de 1h30 pour un double.
- Dès qu'une partie est terminée, chaque participant peut réserver un nouveau terrain et ce, dès la première plage horaire suivante disponible.
- En vue de confirmer une réservation, les noms de deux joueurs doivent être mentionnés. Le nom d'un membre absent lors de la partie réservée ne peut être utilisé, sous peine de le bloquer dans ses propres réservations.

Réservation de vos terrains par internet

Vous pouvez réaliser vos réservations de terrains via internet, votre GSM ou votre tablette !

Rendez-vous sur <http://www.tennislibre.com>

-  Demandez vos login et password au secrétariat
-  Encodrez votre identifiant et vos données personnelles
-  Créez votre nouveau mot de passe
-  Vous arrivez sur le tableau de réservation des terrains
-  Cliquez sur le terrain que vous souhaitez réserver
-  Sélectionnez votre nom dans la liste des membres en joueur 1
-  Choisissez votre partenaire en joueur 2 voire 3 et 4 en cas de Padel
-  Votre réservation est effectuée !

Vous avez droit à deux plages horaires de 90 minutes simultanées au Padel, 6 demi-heures au tennis. Les réservations dites « du jour même » peuvent se faire en dehors de cette comptabilité en appelant le secrétariat.



TARIFS TENNIS ÉTÉ 2022

Du 18 avril au 2 septembre 2022

5 terrains en brique pilée
2 terrains tapis
et 4 terrains durs

Cotisation en extérieur et intérieur (éclairage compris)

Adulte	A partir de 23 ans Résidant commune de Waterloo	290 € 270 €
Étudiant	De 18 à 23 ans	160 €
Adolescent	De 12 à 17 ans	115 €
Enfant	De 4 à 11 ans	85 €
Senior	60 ans et plus	250 €
B-15 et B-15/1	Jouant en interclubs	110 €
B-15.2 et +	Jouant en interclubs	90 €
Familiale	(2 adultes + enfants vivant sous le même toit)	500 €

Heures volantes

Avant 17h	20 €
Après 17h et week-end	25 €

Ristourne de 5% sur la cotisation si paiement total avant le 10 mars 2022.

Waterloo Tennis
Tél: 02/354 58 18
BE37 7955 6360 3028
E-mail : david.mataperez@batd.eu



**BBQ et Tournoi pour les Membres
le samedi 23 avril (*)**

(*) Sous réserve et dans le cadre des règles sanitaires
Des infos vous parviendront ultérieurement

TARIFS HIVER 2022 - 2023

Du 3 septembre 2022 au 9 avril 2023

2 terrains en brique pilée et 2 terrains tapis sous bulle
4 terrains green set dans le hall

Abonnements et locations Eclairage compris	Abonnement 30 semaines	Location 1h volante
Avant 17h	525 €/1h semaine 770 €/1h30 semaine	20 €
Après 17h	725 €/1h semaine 1085 €/1h30 semaine	25 €
Week-end	685 €/1h semaine 1025 €/1h30 semaine	
Hors vacances - Avant 17h	420 €/1h semaine	
Hors vacances - Après 17h	580 €/1h semaine	

Location pour les élèves de l'école qui jouent entre eux, ou avec leurs parents : 15€/H

Cotisation individuelle « 2022/2023 » - 30 semaines

Avant 17h en semaine

Réservation possible 15 jours à l'avance, avec un max. de 8 demi-heures.

425 €

5% de remise en cas de paiement avant le 1^{er} juin 2022 !

() Les abonnements sont suspendus : du 10 au 18 décembre 2022 et une semaine pendant le congé de carnaval 2023 (semaine à confirmer)*

Les locations peuvent se faire max. 4 jours à l'avance.

Waterloo Tennis - Tél. : 02/354 58 18 – BE37 7955 6360 3028

E-mail : david.mataperez@batd.eu

ACTIVITÉS : CLUB ET ECOLE



Challenge de doubles avec les autres écoles du BATD le samedi soir de 18h30 à 22h.

Tournoi Masters pour les sélectionnés.

Rencontres organisées par les moniteurs de l'école de tennis.

Pour vos organisations d'événements, anniversaires, incentives...

*Contactez-nous au
0473/40 22 06
02/354 58 18*



Pour toutes infos :

david.mataperez@batd.eu
gary.williams@batd.eu
gaetan.delovinfosse@batd.eu

www.batd.eu

**Animations
tennis & padel**

Pendant la saison été les dimanches de 12h à 16h

« Ladies Day »

mercredi de 9h à 12h

BATD Race Cup Waterloo

Pendant la saison hiver

Tournois de Doubles

4 dimanches durant l'hiver

Tournoi vieilles raquettes

Tournoi des familles

Saison été 2022 & hiver 2022/23

**Challenge
12m**

Pendant toute l'année



LES STAGES : TENNIS ET PADEL



Venez découvrir nos nouveaux stages
qui allient le plaisir du tennis avec d'autres activités.
Des stages pour tous les goûts et tous les âges !



Baby Tennis Super Fun



Baby Tennis E-riders



Baby Tennis Eveil musical & créatif



Mini Tennis Super Fun



Mini Tennis E-pilot FPV



Mini Tennis Créatif



Mini Tennis Théâtre



Mini Tennis E-riders



Tennis Théâtre



Tennis E-pilot FPV



Tennis Super Fun



Tennis E-riders



Tennis Intensif



Tennis Coding & Robotic



Tennis Compétition



Responsables école :

Loisir : Gary Williams - gary.williams@batd.eu - 0473/29 99 77

Compétition : Gaëtan de Lovinfosse - gaetan.delovinfosse@batd.eu - 0479/41 69 38

Ecole BATD - conditions générales et règlement : www.batd.eu/termsconditions

ÉCOLE DE TENNIS : CYCLE ANNUEL



32 semaines : du 3 septembre 2022 au 25 juin 2023

Club de formation De 3 ans à 11 ans



1) Mon Dooby blanc 2018-2019

1 moniteur pour 6 élèves / 1h semaine

385 €



2) Mon Dooby bleu 2017-2018

1 moniteur pour 6 élèves / 1h semaine

385 €



3) Mon Dooby rouge 2016-2017

1 moniteur pour 4 élèves / 1h semaine

540 €

1 moniteur pour 4 élèves / 2 x 1h semaine

1 050 €



4) Mon Dooby orange 2014-2015

1 moniteur pour 4 élèves / 1h semaine

585 €

1 moniteur pour 4 élèves / 2 x 1h semaine

1 100 €



5) Mon Dooby vert 2012-2013

1 moniteur pour 4 élèves / 1h semaine

585 €

1 moniteur pour 4 élèves / 2 x 1h semaine

1 100 €



6) Mon Dooby jaune

1 moniteur pour 2 élèves / 1h semaine

1 150 €

1 moniteur pour 4 élèves / 2 x 1h semaine

1 100 €

1 moniteur pour 4 élèves / 1h30 semaine

830 €

1 moniteur pour 8 élèves / 1h30 semaine

555 €

1 moniteur pour 8 élèves / 2 x 1h30 semaine

1 105 €

Club de loisir et d'adultes De 12 ans à 99 ans

7) Perfectionnement Adultes 2003 & avant

1 moniteur pour 4 élèves / 1h semaine	610 €
1 moniteur pour 4 élèves / 1h30 semaine	830 €
1 moniteur pour 8 élèves / 1h30 semaine	555 €
1 moniteur pour 1 élève / 2h semaine	1 200 €

Club d'entraînement A partir de 7 ans

8) Team (groupe de 4)

Module 1	1h30 à 4 joueurs et 1h30 à 8 joueurs	1 335 €
Module 2	1h30 à 4 joueurs et 2*1h30 à 8 joueurs	1 850 €
Module 3	2*1h30 à 4 joueurs et 1h30 à 8 joueurs	2 145 €



Team élite : nouvelle cellule qui a été mise en place en septembre 2020 dans le programme hiver 2020-2021. L'objectif étant d'offrir un encadrement à tous ces joueurs qui consacrent leur temps avec passion au tennis ; ceux-ci peuvent profiter d'un programme adapté et de suivi. Une réunion est prévue en mai 2022.

Pour tout renseignement, contactez : alain.denis@batd.eu - 0473/35 13 62

(*) Rassemblement : du dernier samedi de septembre à mars incl., le samedi de 17h à 18h30

Les cours sont suspendus durant les congés scolaires :



du 24/10 au 04/11/2022
du 26/12/2022 au 06/01/2023
du 20/02 au 03/03/2023
du 01/05 au 12/05/2023

Ecole loisir : Gary Williams - gary.williams@batd.eu - 0473/29 99 77

Ecole compétition : Gaëtan de Lovinfosse - gaetan.delovinfosse@batd.eu - 0479/41 69 38

Compte école : BE78 1096 6113 7386

Ecole BATD - conditions générales et règlement : www.batd.eu/termsconditions

PADEL WATERLOO



David Mata Perez

Responsable club

Infos générales

0473/40 22 06

david.mataperez@batd.eu

BE37 7955 6360 3028



collabore et est affilié à l'AFT Padel

Cotisations / Tarifs Padel

COTISATIONS

1/4/22 - 31/3/23 1/4/22 - 31/10/22 1/11/22 - 31/3/23

TOP 70 DES MEILLEURS JOUEURS BELGES

Cotisation annuelle + carte Fédération **145 €** **100 €** **60 €**

PADEL ONLY

Accès illimité aux terrains de Padel durant 1 an (01/04/22 au 31/03/23) + carte Fédération **225 €** **150 €** **90 €**

Jeunes **180 €** **120 €** **85 €**

PADEL / TENNIS

Accès illimité aux terrains de Padel du 01/04/22 au 31/03/23 **450 €** **305 €** **185 €**

+ terrains de tennis en saison d'été + carte Fédération
Jeunes **300 €** **200 €** **125 €**

ABONNEMENT FAMILIAL

2 adultes et 2 enfants vivant sous le même toit **625 €** **420 €** **260 €**

COURS COLLECTIFS

Cycle de 10 semaines à pd 18/04/2022

COURS COLLECTIFS

Cycle de 10 semaines (1h de cours/sem.) 4 joueurs débutant / perfectionnement **165 €**

COURS COLLECTIFS

Cycle de 10 semaines (1h de cours/sem.) 3 joueurs débutant / perfectionnement **220 €**


COURS COLLECTIFS COMPETITION

Cycle de 10 semaines (1h30 de cours/sem.) 3 joueurs joueurs confirmés **370 €**

RASSEMBLEMENTS

Cycle de 10 semaines de cours (1h30/sem.) 8 joueurs 2 terrains - joueurs confirmés **210 €**

BRIDGE



**Vous jouez au bridge ?
Vous cherchez un partenaire de bridge ?
Vous désirez suivre des cours collectifs ?
Vous souhaitez participer à des tournois ?
Vous cherchez un club de bridge où
l'on joue sérieusement tout en s'amusant ?
Possibilité de cours collectifs et privés !**

**Vous souhaitez jouer au bridge le jeudi ou le dimanche,
alors contactez Anne Dufrasne**

**GSM : 0475/20 38 55
e-mail : annedufasne@skynet.be**

RESTAURANT



**Restaurant ouvert à tous
Nouvelle cuisine, produits frais
Suggestions selon la saison
Organisation de banquets, soirées ...
Terrasse avec vue sur terrains de tennis
Accès au Wifi
02/354 58 18**

